

*M*ETTLENSTRASSE 10

*R*OTHENHAUSEN

Verkaufsdokumentation

Inhalt



- Inhaltsverzeichnis – Seite 2
 - Ortsbeschreibung – Seite 3
 - Makrolage – Seite 4
 - Microlage – Seite 5
 - Raumprogramm – Seite 7-8
- Verkaufsmodalitäten – Seite 9
 - Impressionen – Seite 10-14
 - Video – Seite 15

Ortsbeschreibung

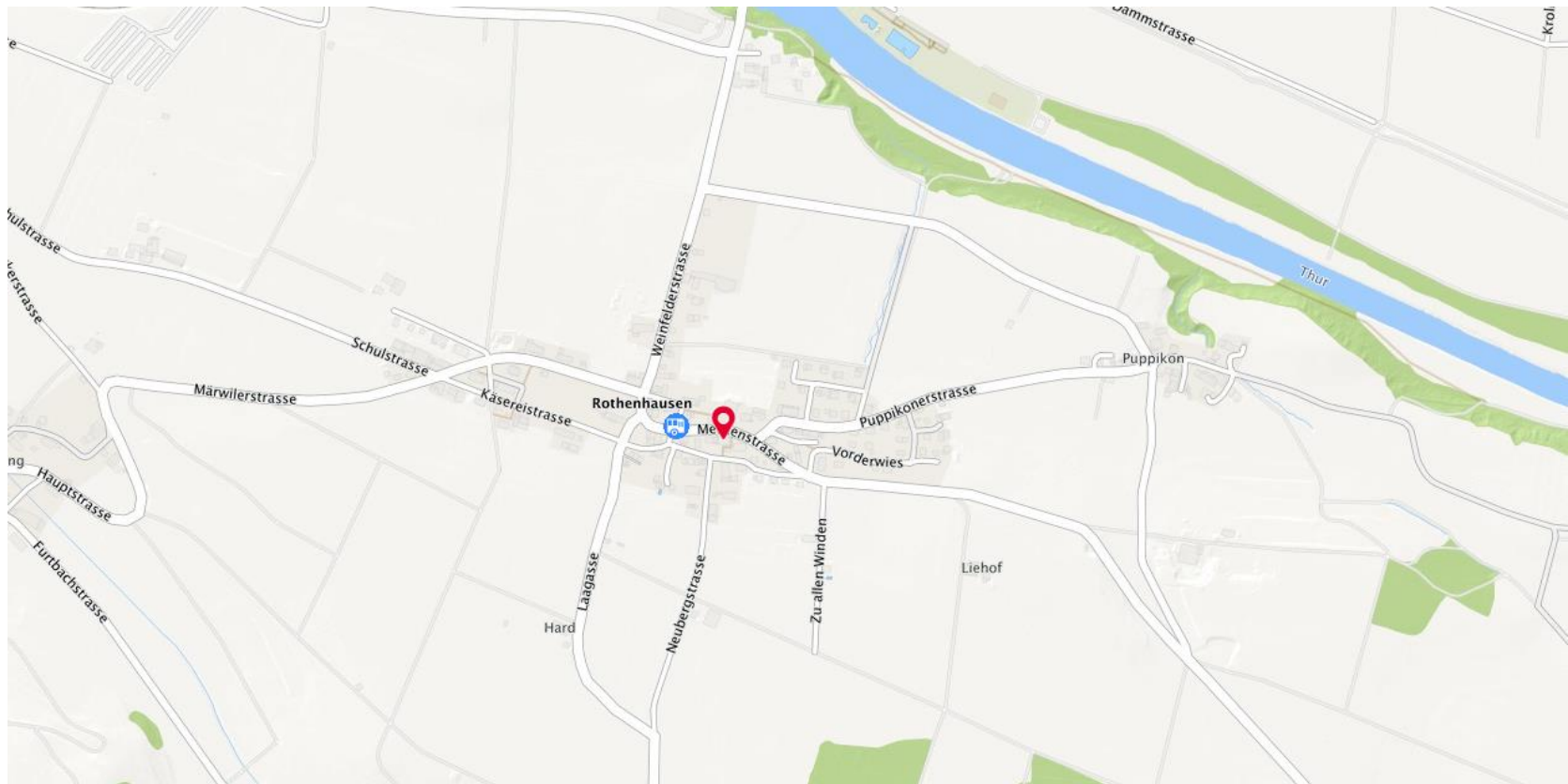
Bussnang umfasst seit dem 1.1.1996 die acht früheren Ortsgemeinden Bussnang, Friltschen, Lanterswil, Mettlen, Oberbussnang, Oppikon, Reuti und Rothenhausen.

Das Gebiet der Gemeinde Bussnang ist von einer landwirtschaftlich geprägten Region zu einer Gemeinde mit viel KMU und einer starken Landwirtschaft sowie zu einem Industriestandort herangewachsen. Die Gemeinde zählt heute ca. 2200 Einwohner und hat ca. 2200 Arbeitsplätze anzubieten.

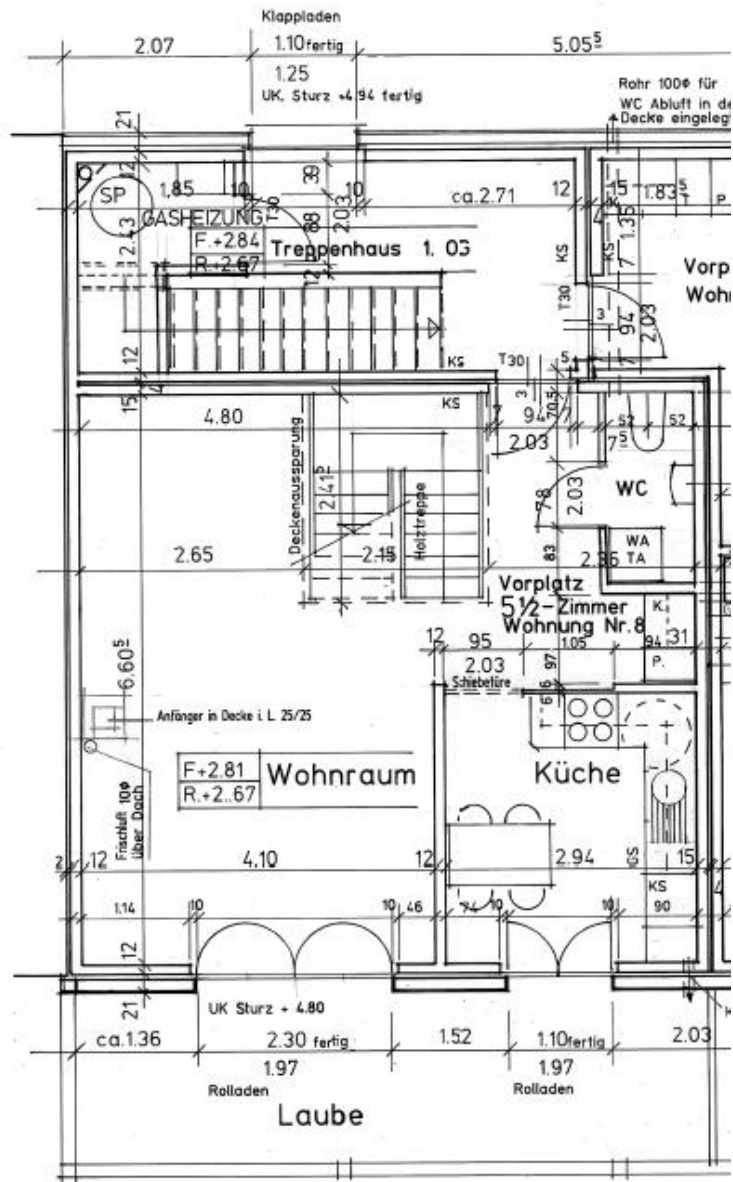
Kanton:	Thurgau
Bezirk:	Weinfelden
Postleitzahl	9565
Höhe	445 m ü.M.



Microlage



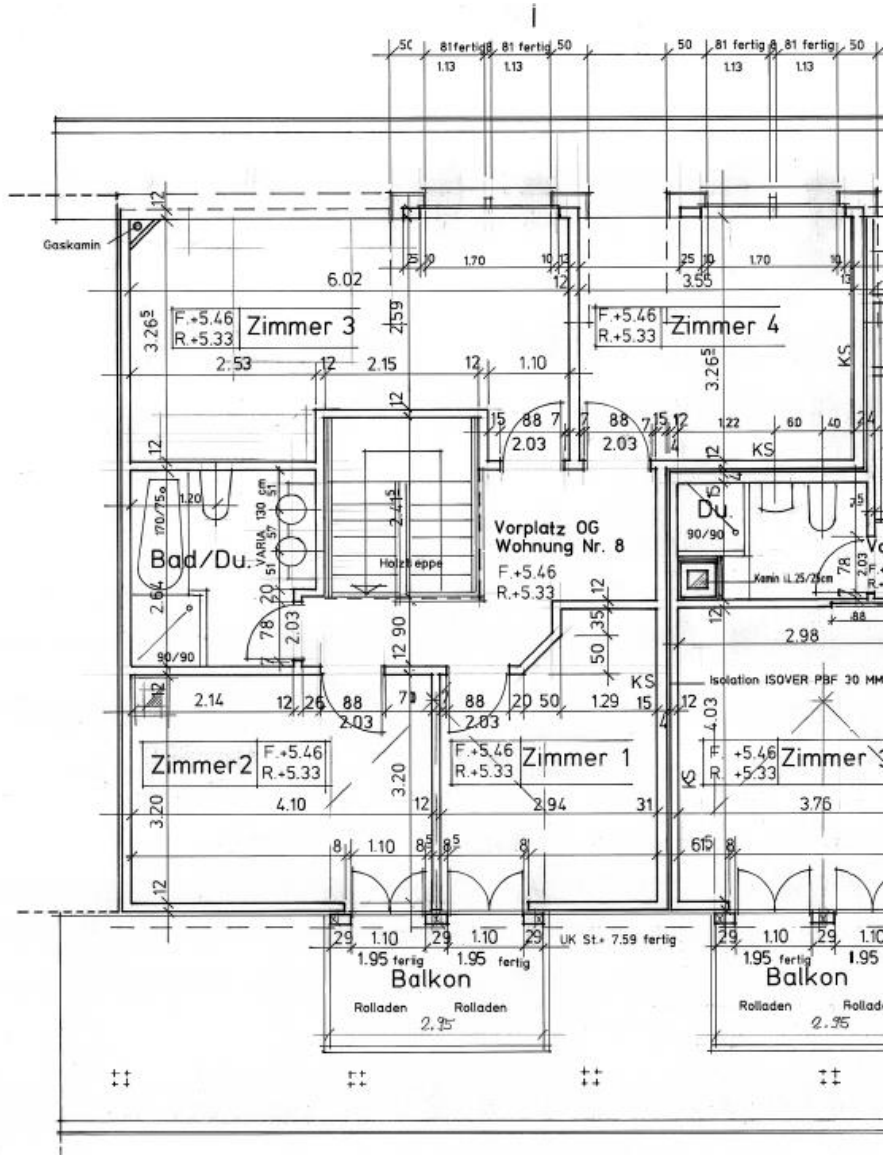
Raumprogramm Obergeschoss



Geschoss	Raum	Grösse in m ²
1. OG	Wohnen/Essen	30.0
	Küche	8.0
	Laube	k.A.
	Entrée	k.A.
	Gäste-WC	k.A.

Raumprogramm

2. Dachgeschoss



Geschoss	Raum	Grösse in m ²
2. OG	Eltern, Zi 3	16.0
	Kind, Zi 4	11.5
	Kind, Zi 2	13.1
	Sauna, Zi 1	k.A.
	Bad	k.A.
	Balkon	k.A.

Verkaufsmodalitäten

- Verkauf durch:

Markus Scholdei
msdc Immobilien Bau
Treuhand GmbH
Gewerbestrasse 2
8500 Frauenfeld

tel 052 724 24 60
mob 076 415 46 66
e-mail info@msdc.ch
web <http://www.msdc.ch>

- Verkaufspreis

inkl. Nebenräumen und Anteil am Erneuerungsfond
(NR: zwei Einstellplätze in Tiefgarage)

VB CHF 399'000.00

- Anzahlung

CHF 50'000.00

per Banküberweisung

IBAN Nr. CH44 8138 4000 0098 4268 7, RB Frauenfeld
Kontoinhaber: msdc Immobilien Bau Treuhand GmbH



IMPRESSIONEN



IMPRESSIONEN



IMPRESSIONEN



IMPRESSIONEN



IMPRESSIONEN